

TABULKA MÍSTNOSTÍ

Čís.	NÁZEV MÍSTNOSTI	m2	PODLAHA	ZNAČKA	POVRCH STĚN	POVRCH STROPU	POZNÁMKA
1.01	POŠTA TREZOR	11,6	-	-	-	-	NEJÍ PŘEDMĚT STAVEBNÍCH ÚPRAV
1.02	POŠTA ZÁDVEŘÍ	2,8	-	-	-	-	NEJÍ PŘEDMĚT STAVEBNÍCH ÚPRAV
1.03	POŠTA PŘEPÁČKY	68,8	-	-	SÁDROVÁ OMÍTKA MALBA	SÁDROVÁ OMÍTKA MALBA	-
1.04	POŠTA BALKOVNA	6,9	PVC	-	SÁDROVÁ OMÍTKA MALBA	SKB 180 mm POD STROP	-
1.05	POŠTA WC PERSONAL	3,0	DLAŽBA TAURUS	P.3	KERAM. OKLAD	SKB DO VLHKA s.v. 2700	KERAMICKÝ OKLAD STĚNY OBLOŽENY PO CELE VÝŠCE AŽ K PODLEHU
1.06	POŠTA WC PERSONAL	1,6	DLAŽBA TAURUS	P.3	KERAM. OKLAD	SKB DO VLHKA s.v. 2700	KERAMICKÝ OKLAD STĚNY OBLOŽENY PO CELE VÝŠCE AŽ K PODLEHU
1.07	POŠTA UKLID VÝLEVKA	1,6	DLAŽBA TAURUS	P.3	KERAM. OKLAD	SKB DO VLHKA s.v. 2700	KERAMICKÝ OKLAD STĚNY OBLOŽENY PO CELE VÝŠCE AŽ K PODLEHU
1.08	CHODBA ŽÁZEVÍ	16,0	DLAŽBA TAURUS vel. cca 600x600 mm	P.3	SÁDROVÁ OMÍTKA MALBA	RASTROVÝ SKB PODLEH 180 mm POD STROP	SKB Z DLAŽBY v. 80 mm
1.09	GASTRO OKLAD	6,8	DLAŽBA TAURUS vel. cca 600x600 mm	P.3	SÁDROVÁ OMÍTKA MALBA	RASTROVÝ SKB PODLEH 180 mm POD STROP	SKB Z DLAŽBY v. 80 mm
1.10	PŘEDSÍŇ GASTRO WC PERSONAL	3,7	DLAŽBA TAURUS	P.3	KERAM. OKLAD	RASTROVÝ SKB PODLEH 600x600mm BUDE POUŽIT SKB DO VLHKA s.v. 2700	KERAMICKÝ OKLAD STĚNY OBLOŽENY PO CELE VÝŠCE AŽ K PODLEHU
1.11	GASTRO WC PERSONAL	1,6	DLAŽBA TAURUS	P.3	KERAM. OKLAD	RASTROVÝ SKB PODLEH 600x600mm BUDE POUŽIT SKB DO VLHKA s.v. 2700	KERAMICKÝ OKLAD STĚNY OBLOŽENY PO CELE VÝŠCE AŽ K PODLEHU
1.12	GASTRO UKLID VÝLEVKA	1,6	DLAŽBA TAURUS	P.3	KERAM. OKLAD	RASTROVÝ SKB PODLEH 600x600mm BUDE POUŽIT SKB DO VLHKA s.v. 2700	KERAMICKÝ OKLAD STĚNY OBLOŽENY PO CELE VÝŠCE AŽ K PODLEHU
1.13	OBOCHOD UKLID	3,6	DLAŽBA TAURUS	P.3	-	-	-
1.14	OBOCHOD WC PERSONAL	0,9	DLAŽBA TAURUS	P.3	-	-	NEJÍ PŘEDMĚT STAVEBNÍCH ÚPRAV
1.15	OBOCHOD VÝROBA	11,7	PVC	-	-	-	NEJÍ PŘEDMĚT STAVEBNÍCH ÚPRAV
1.16	OBOCHOD PŘÍPRAVA	9,7	PVC	-	-	-	NEJÍ PŘEDMĚT STAVEBNÍCH ÚPRAV
1.17	OBOCHOD ZÁDVEŘÍ	2,8	PVC	-	-	-	NEJÍ PŘEDMĚT STAVEBNÍCH ÚPRAV
1.18	PŘEDSÍŇ WC MUŽI	5,8	DLAŽBA TAURUS	P.3	KERAM. OKLAD	RASTROVÝ SKB PODLEH 600x600mm BUDE POUŽIT SKB DO VLHKA s.v. 2700	KERAMICKÝ OKLAD STĚNY DO VÝŠKY 2100mm, DĚŘEŽ U PODLAHY
1.19	WC MUŽI	1,6	DLAŽBA TAURUS	P.3	KERAM. OKLAD	RASTROVÝ SKB PODLEH 600x600mm BUDE POUŽIT SKB DO VLHKA s.v. 2700	KERAMICKÝ OKLAD STĚNY DO VÝŠKY 2100mm, DĚŘEŽ U PODLAHY
1.20	WC MUŽI	2,5	DLAŽBA TAURUS	P.3	KERAM. OKLAD	RASTROVÝ SKB PODLEH 600x600mm BUDE POUŽIT SKB DO VLHKA s.v. 2700	KERAMICKÝ OKLAD STĚNY DO VÝŠKY 2100mm, DĚŘEŽ U PODLAHY
1.21	WC BEZBARIEROVÉ	4,7	DLAŽBA TAURUS	P.3	KERAM. OKLAD	RASTROVÝ SKB PODLEH 600x600mm BUDE POUŽIT SKB DO VLHKA s.v. 2700	KERAMICKÝ OKLAD STĚNY DO VÝŠKY 2100mm, DĚŘEŽ U PODLAHY
1.22	PŘEDSÍŇ WC ŽENY	5,7	DLAŽBA TAURUS	P.3	KERAM. OKLAD	RASTROVÝ SKB PODLEH 600x600mm BUDE POUŽIT SKB DO VLHKA s.v. 2700	KERAMICKÝ OKLAD STĚNY DO VÝŠKY 2100mm, DĚŘEŽ U PODLAHY
1.23	WC ŽENY	2,0	DLAŽBA TAURUS	P.3	KERAM. OKLAD	RASTROVÝ SKB PODLEH 600x600mm BUDE POUŽIT SKB DO VLHKA s.v. 2700	KERAMICKÝ OKLAD STĚNY DO VÝŠKY 2100mm, DĚŘEŽ U PODLAHY
1.24	WC ŽENY	1,8	DLAŽBA TAURUS	P.3	KERAM. OKLAD	RASTROVÝ SKB PODLEH 600x600mm BUDE POUŽIT SKB DO VLHKA s.v. 2700	KERAMICKÝ OKLAD STĚNY DO VÝŠKY 2100mm, DĚŘEŽ U PODLAHY
1.25	WC MUŽI	1,9	DLAŽBA TAURUS	P.3	KERAM. OKLAD	RASTROVÝ SKB PODLEH 600x600mm BUDE POUŽIT SKB DO VLHKA s.v. 2700	KERAMICKÝ OKLAD STĚNY DO VÝŠKY 2100mm, DĚŘEŽ U PODLAHY
1.26	KINO KAVÁRNA	24,1	OBNOVA STÁVAJÍCÍ TERACOVÉ DLAŽBY POSTUPEM TP1	P.1	SÁDROVÁ OMÍTKA MALBA	RASTROVÝ SKB PODLEH 180 mm POD STROP BARVA RASTRU BRDLUCOVÉ ŠEDÁ RAL 7015	VÝMĚNA POŠKOZENÝCH KUSŮ DLAŽBY ZA KUSY ZISKANÉ V RUŠENÝCH PLOCHÁCH SKB Z DLAŽBY v. 80 mm
1.27	FOYER	48,8	OBNOVA STÁVAJÍCÍ TERACOVÉ DLAŽBY POSTUPEM TP1	P.1	SÁDROVÁ OMÍTKA MALBA - BARVA	RASTROVÝ SKB PODLEH 180 mm POD STROP BARVA RASTRU BRDLUCOVÉ ŠEDÁ RAL 7015	VÝMĚNA POŠKOZENÝCH KUSŮ DLAŽBY ZA KUSY ZISKANÉ V RUŠENÝCH PLOCHÁCH SKB Z DLAŽBY v. 80 mm
1.28	CHODBA	3,4	DOPLNĚNÍ PODLAHY VE STÁVAJÍCÍM MATERIÁLU	-	NA NOVÝCH PRŮCHÁZÍCH STÁVAJÍCÍ OPRAVA	-	-
1.29	WC ŽENY	1,8	DLAŽBA TAURUS	P.3	KERAM. OKLAD	RASTROVÝ SKB PODLEH 600x600mm BUDE POUŽIT SKB DO VLHKA s.v. 2700	KERAMICKÝ OKLAD STĚNY DO VÝŠKY 2100mm, DĚŘEŽ U PODLAHY
1.30	VSTUP NA JEVIŠTĚ	3,7	DLAŽBA TAURUS	P.3	SÁDROVÁ OMÍTKA MALBA	SÁDROVÁ OMÍTKA MALBA	-
1.31	KINOSÁL	233,2	PVC	-	-	-	NEJÍ PŘEDMĚT STAVEBNÍCH ÚPRAV
1.32	NOVÉ FOYER	34,6	MRZAVOZDORNÁ DLAŽBA TAURUS vel. cca 600x600 mm	P.2	MALBA - BARVA	RASTROVÝ SKB PODLEH 600x600mm VÝŠKA LUCIE S DOLNÍM OKRAJEM PŘELEHLÉHO RAMU PROSKL. STĚNY (s.v. cca 3100mm) MALBA - BARVA SKB Z DLAŽBY v. 80 mm	STĚNY NEJISOU PŘEDMĚT TĚTO ÚPRAVY
1.33	OCHOZ	31,4	KARTÁČOVANÝ BETON	S.3	-	-	-
1.34	PODEBTA	5,7	KARTÁČOVANÝ BETON	S.3	-	-	-
1.35	ZÁSEK BARU, VYTÁPĚNÍ	5,0	PŘEZÍTKOVÁ STÁVAJÍCÍ DLAŽBA, OBNOVA DLAŽBY POSTUPEM TP1	P.1	KERAM. OKLAD	RASTROVÝ SKB PODLEH 600x600mm VÝŠKA LUCIE S DOLNÍM OKRAJEM PŘELEHLÉHO RAMU PROSKL. STĚNY (s.v. cca 3100mm)	KERAMICKÝ OKLAD STĚNY OBLOŽENY PO CELE VÝŠCE AŽ K PODLEHU, V MÍSTĚ KUCH. LINKY OD v. 800 mm AŽ K PODLEHU UNKČ. NEREZ. PROFILY NA VŠECH HRANÁCH SKB Z DLAŽBY v. 80 mm

Poznámky a vysvětlivky:

- POZN. 1. VYZNAČENÉ ZÁDVKY OKENNÍCH OTVORŮ A NADEZDKY PARAPETŮ JSOU SOUČÁSTÍ TĚTO ETAPY REKONSTRUKCE KD
 POZN. 2. POTŘEBÍ OVĚŘIT NAD SKB PODLEHEM Z POZ. 1. TRUB Ø 100mm
 POZN. 3. KONTAKTNI ZATEP. OVACÍ SYSTÉM A VÍPNĚ OTVORŮ V NOVÉM FOYER NEJSOU SOUČÁSTÍ TĚTO ÚPRAVY
 POZN. 4. ZAŘÍZENÍ KINO KAVÁRNA VIZ SAMOSTATNÝ PROJEKT GASTRO.
 POZN. 5. POZOR, SNÍŽENÉ LŮŽKO PRO ČISTIČI ZÓNU, VIZ DETAL D.8
 POZN. 6. UMÝVACÍ DĚSKA SE ZAPUŠTĚNÝMI UMÝVACÍMI A SKŘÍNKOU POD DESKOU
 ZÁSAVNÍ POZNÁMKA: VZDHEM K REKONSTRUKCI STAVBY SI PROJEKTANT UVĚDOMUJE MOŽNÉ NEPŘEDPOKLADNÉ KOLIZE NAVRHOVANÉHO STAVU SE SKUTEČNÝM PROJEKTEM STAVBY. PRO KDO TAKOVTO SKUTĚČNOSTI NASTANOU, BUDOU ŘEŠENY V RÁMCÍ AUTORSKÉHO DOZORU VE SPOLUPRÁCI SE ZHOTOVITELI A TDI. PROJEKTANT SI DÁLĚ VYMMJNĚ MOŽNĚ ZMĚNY PROJEKTU VYVOLANÉ ZYKLOSTMI DODAVATELE A VÝSLEDKY STAVEBNĚ TECHNICKÝCH PRŮKUMŮ
 zkratka OK = OCELOVÁ KONSTRUKCE
 zkratka PD = PROJEKTOVÁ DOKUMENTACE

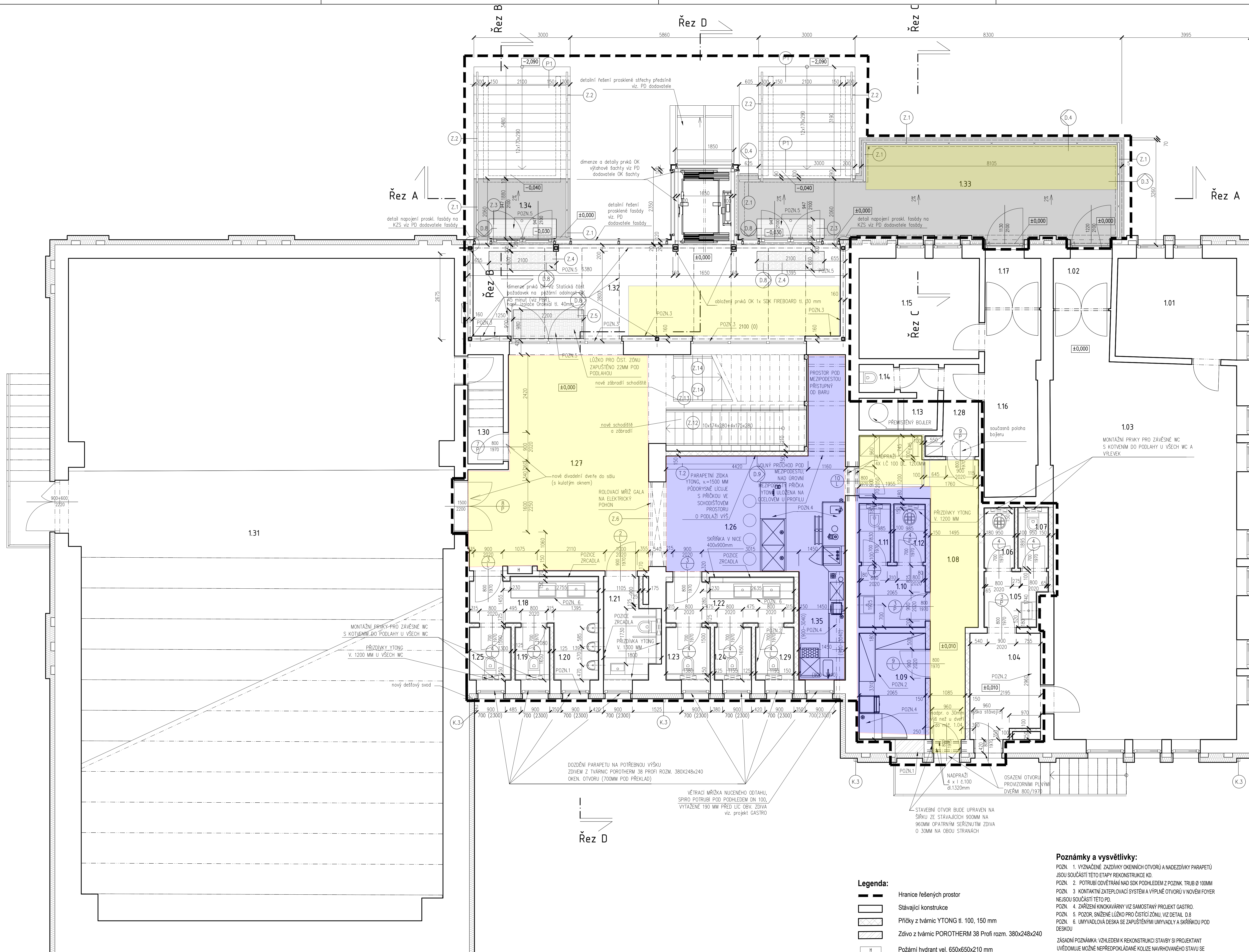
- Legenda:**
- Hranice řešených prostor
 - Stávající konstrukce
 - Prvky z tvárnice YTONG tl. 100, 150 mm
 - Zdivo z tvárnice POROTHERM 38 Profi rozm. 380x248x240
 - Požární hydrant vel. 650x650x210 mm
 - BETONOVÉ PREFABRIKOVANÉ SCHODY 12X170X290 + 1X JALOVÝ STUPEŇ s. 290MM

TECHNOLÓGICKÝ POSTUP TP 1:

STÁVAJÍCÍ TERACOVÁ DLAŽBA BUDE PŘEBROUŠENA, POŠKOZENÉ DLAŽDIČE BUDOU VYMĚNĚNY, PROŘÍZNOU SE DILATAČNÍ SPÁRY V MÍSTĚCH VIDITELNÝCH DILATAČÍ A PODLAHA BUDE NAVOSKOVÁNA NA DOPLNĚNÍ ROZBITÝCH DLAŽDIČ SE POUŽÍJÍ SHODNĚ DLAŽDIČE DEMONTOVANÉ V JINÝCH ČÁSTECH OBJEKTU.

TABULKY PRVKŮ:

- TABULKY DVEŘÍ
- ZÁMĚČNICKE PRVKY
- TRUHLÁRSKE PRVKY
- KLEMPÍRSKE PRVKY



ROZMĚRY NUTNO OVĚŘIT NA STAVBĚ!
 ±0,000 = STÁVAJÍCÍ DLAŽBA FOYER m.č. 1.27 V 1.NP

NÁZEV: REKONSTRUKCE KULTURNÍHO DOMU LITEN

5. ETAPA - Ústí rekonstrukce střešiny a sítěky obvodový pás

6. ETAPA - Vestava výtahu

STAVBA	DPS
15.12.2023	

MĚRO STAVBY: Název: 401
 287 27 Lit, jedn.č. 61228, n.č. Lit
 STAVBA: Měřítko: 1:200
 Název: 71, 287 27 Lit
 OBRÁTKY: Stavba firma Skocná s.r.o.
 Husinec 52
 252 20 Praha, Koutník
 Ing. arch. Ivan Kurař
 Jiráskova 32, 160 00 Praha 6, +420 724 030 872,
 ivankuraj@icloud.com, 04.00.133
 VYKONAVATEL: Ing. arch. Barbora Řádková
 MĚŘENO: 1:50
 CELKOVÁ VÝŠKA: 15,84
 D.1.1. PŮDORYS 1.NP - návrh
 D.1.1.35
 15A4